

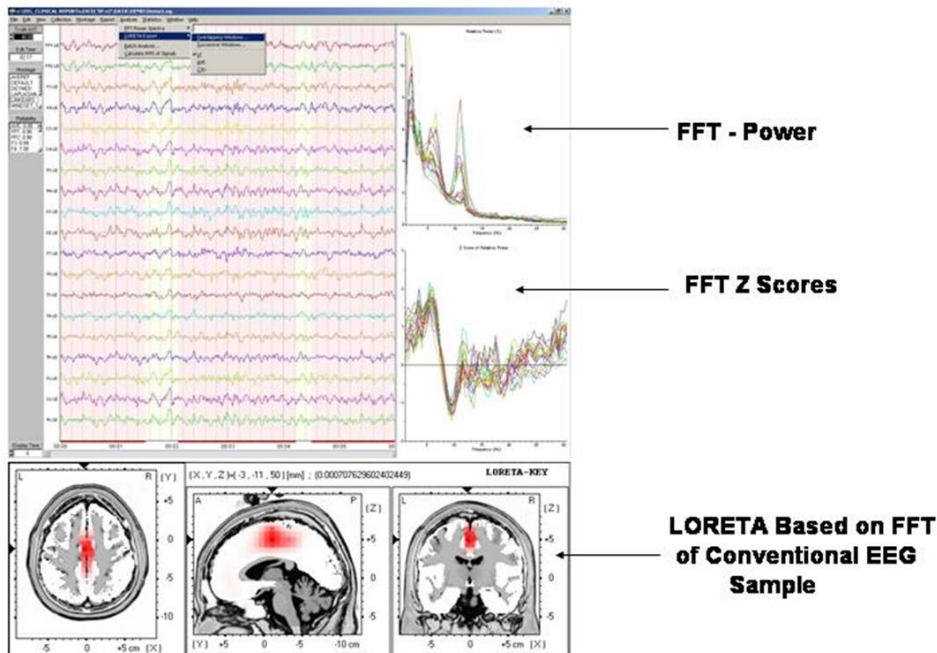


CENTRUM VIGILANT
Staatsbaan 39
3210 Lubbeek
016-223187
www.centrumvigilant.be

QEEG EN ERP IN DE PSYCHIATRIE, EEN OVERZICHT ZATERDAG 16 JANUARI 2016

*Inschrijving: aanmelding bij wernervandenbergh@centrumvigilant.be en
overschrijving van 55,00 euro op BE69 4310 5461 2178
en dit allebei ten laatste op 2 januari 2016*

NeuroGuide Dynamic FFT Conventional EEG to QEEG



Met het oog op een eerste kennismaking met de huidige stand van zaken van toepassingsmogelijkheden van QEEG in de psychiatrie wordt een presentatie van 2 uren gegeven met veel beeldmateriaal. Er wordt in vogelvlucht getoond welke vormen van signaalanalyse van het EEG tegenwoordig mogelijk zijn, met praktische voorbeelden van klinische toepassing in de psychiatrie. Ook wordt een idee meegegeven hoe het moderne QEEG niet alleen een onderzoeksmethode is, maar ook hoe QEEG op een steeds meer diepgaande manier mee modellen helpt vormen van wat normaal en gestoord gedrag/cognitie is. De kennis van deze modellen is dan weer nodig om te weten hoe de nieuwe QEEG methoden aan te wenden.

Sinds 1 november 2012 werden door het RIZIV in België QEEG en ERP (event-related potentials) exclusief binnen de psychiatrie erkend, terwijl EEG en EP (evoked potentials) exclusief binnen de neurologie worden behouden. Nu dit een verworven nieuwe toestand is opent dit voor alle psychiaters met interesse hierin nieuwe mogelijkheden.

Klinische DSM-diagnoses zijn arbitrair, zodat van biologische onderzoeken zoals QEEG/ERP niet verwacht kan worden dat ze op zich diagnoses toelaten. Wel kunnen ze transdiagnostisch inzicht geven in de onderliggende pathofysiologie, wat o.a. medebepalend kan zijn bij beslissingen over de behandeling. QEEG en ERP zijn in de psychiatrie de enige beschikbare biologische onderzoeksmethodes die de psychiater in de klinische praktijk zelf kan verrichten.

Er wordt overwogen om in de nabije toekomst een meer grondige opleiding te organiseren voor psychiaters indien hiervoor voldoende belangstelling bestaat. Bijwonen van de introductie op 16 januari kan bijdragen tot de beslissing om al dan niet later de opleiding te volgen. Deze opleiding zal georganiseerd worden die gespreid over 8 zaterdagen.

De bedoeling is dat elke deelnemer van de opleiding nadien in staat is om zelf QEEG en ERP in de psychiatrie toe te passen, en ook kennis heeft van de nieuwste neuro-wetenschappelijke modellen van normaal en gestoord gedrag die de laatste jaren tot stand zijn gekomen door de evoluties van fMRI en QEEG/ERP.

De presentatie wordt verzorgd door Dr. Werner Van den Bergh, die sinds 1987 de evoluties in dit domein heeft opgevolgd en sinds 1987 ook deze onderzoeksmethodes in zijn praktijk gebruikt. Sinds 2008 heeft hij reeds jaarlijks een opleiding neurofeedback bij ADHD verzorgd.

Hij is sinds enkele jaren bestuurslid van de sectie psychofysiologie van de VVP, waar hem in 2014 de eerste Dr. Hans Bergerprijs werd uitgereikt wegens zijn verdiensten op gebied van translationele toepassingen van QEEG en neurofeedback. Hij publiceerde enkele wetenschappelijke boeken en artikels over deze toepassingen.

Verwelkoming vanaf 9.30 u.

Presentatie van 10.00-11.00 en 11.30-12.30 u.

Koffiepauze 11.00-11.30 u.

Accreditering is aangevraagd